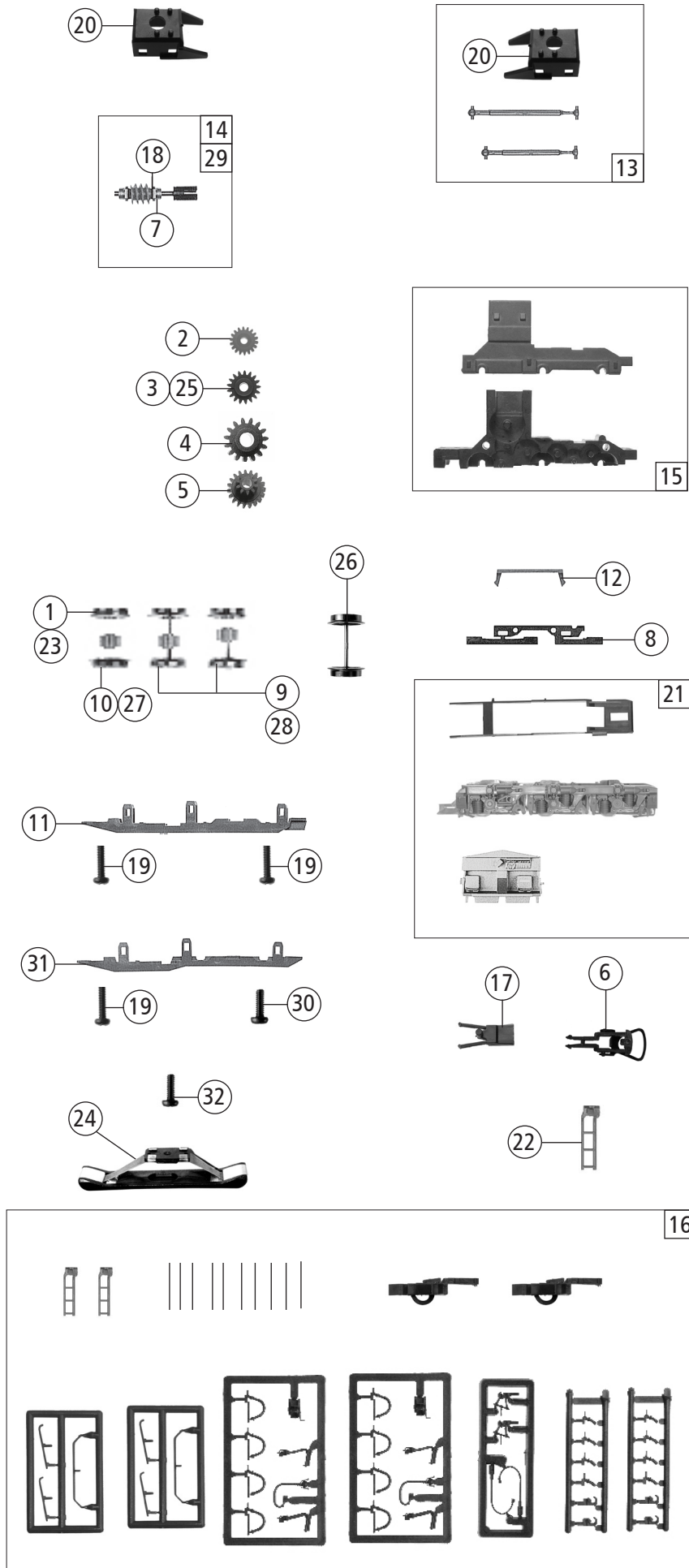


Pos. Nr. Pos.no.	Beschreibung Description	Art.-Nr. Art.no.	Preisgruppe Price bracket
52500	DB-AG BR 232	=	
52501		=	🔊
58501		~	🔊
1	Motor Motor	85091	28
2	Kardanschale kurz Cardan reception short	87129	4
3	Platine komplett Printed circuit board assembly	87867	21
4	Puffer Buffer	106775	4
5	UIC-Steckdose UIC-Socket	114633	3
6	Gummibettung Rubber bedding	89728	4
7	Brückenstecker Connector	100644	6
8	Lichtleitstäbesatz Light conductor set	101236	7
9	Motorauflage Motor overlay	101238	4
10	Grundrahmen Basic frame	107578	16
11	Tank Tank	137494	16
12	TS-Gehäuse lackiert Part set body painted	137496	12
13	Drahtlampe T1 16V/30 mA Bulb with leads T1 16V/30mA	109321	8
14	GF-Schraube M2x5 mm Self-tapping screw M2x5 mm	114966	3
15	Lichtabdeckungsfolie Light cover foil	115215	5
16	Führerstand lackiert Driver's cab painted	121183	6
17	Gehäuse kpl. Betr.Nr. 232 568-2 Body ass. Loco no. 232 568-2	140175	31
18	Fenstersatz Window set	107587	8
19	Laufblech Runway	121184	5
Sound			
20	Lautsprecher Loudspeaker	129524	16
21	Sounddecoder 88mm Sound-decoder 88mm	129600	39
22	Schallkörper und Halter Sound body and holder	130289	6
23	Decoderhalterplatte Decoder fixation plate	110614	6
24	Lautsprechergehäuse Loudspeaker body	110613	6
25	Doppelseitiges Klebeband Double sided tape	112629	3

Änderungen in Konstruktion und Ausführung vorbehalten
We reserve the right to change the construction and specification



Pos. Nr. Pos.no.	Beschreibung Description	Art.-Nr. Art.no.	Preisgruppe Price bracket
52500	DB-AG BR 232	=	
52501		=	🔊
58501		~	🔊
1	Haftringsatz 10Stk. 12,5-13,48mm Set with traction tyres 10 pieces	40066	--
2	Zahnrad Z=17 M=0,4 G Gear wheel Z=17 M=0,4 G	86418	5
3	Schnecken Zahnrad Z=16/17 Worm gear wheel Z=16/17	86419	6
4	Zahnrad Z=18 M=0,4 Gear wheel Z=18 M=0,4	86460	3
5	Zwischenzahnrad Z=14 Intermediate gear wheel Z=14	86480	3
6	Standardkupplung Standard coupling	89246	6
7	Lager für Schneckenachse Bearing for worm gear axle	89749	6
8	Radkontakt Wheel contact	89956	5
9	Radsatz m. Zahnrad o. Haftringen Wheelset w. gear wheel w/o traction tyres	107581	11
10	Radsatz m. Haftringen m. Zahnrad Wheelset w.gear wheel w.traction tyres	107582	12
11	Getriebedeckel Gear cover	121182	6
12	Kontakthalter Contact holder	107586	6
13	TS - Kardanwelle und Schneckendeckel Part set cardan shaft and worm gear cover	101240	8
14	Schneckensatz Set of worm gear	101242	13
15	Getriebesatz Gear set	101244	11
16	Zurüstbeutel Bag with accessories	107583	17
17	Kupplungskammer Coupling reception	111944	4
18	Anlaufscheibe Washer	114622	3
19	GF-Schraube M1,6x6 mm Self-tapping screw M1,6x6 mm	114836	3
20	Schneckendeckel Worm gear cover	121285	4
21	TS - Blende-Getriebeabdeckung Part set bogie-gear cover	112689	13
22	Leiter Ladder	107589	4
AC-Wechselstrom			
23	Haftringsatz 10Stk. 10,3-12,4 mm Set with traction tiers 10 pieces	40074	---
24	Schleifer Center pick-up	86031	14
25	Schnecken Zahnrad Z=17/19 Worm gear wheel Z=17/19	86413	5
26	Radsatz o. Zahnrad o. Haftringen AC Wheelset w/o gear wheel/traction tyres AC	90895	10
27	Radsatz m. Haftringen m. Zahnrad AC Wheelset w.gear wheel w.traction tyres AC	90896	12
28	Radsatz m. Zahnrad o. Haftringen AC Wheelset w. gear wheel w/o traction tyres AC	90917	11
29	Schneckensatz Set of worm gear	101253	13
30	GF-Schraube M1,6x5 mm Self-tapping screw M1,6x5 mm	115269	3
31	Getriebedeckel AC Gear cover AC	121186	7
32	Schraube M1,6x5 mm Screw M1,6x5 mm	110008	3

Ersatzteile erhalten Sie direkt unter www.roco.cc, bei Ihrem Fachhändler oder Ihrer Landesvertretung:
Spare parts can be ordered directly at www.roco.cc and from your local dealer or country representative.